

【Web開催】せたがや福祉のしごと

雇用保険
求職活動の
実績対象
参加無料

「第1回区内介護施設等紹介」

介護施設で働きたい方へ

新型コロナウイルス感染拡大防止対策をして実施します。



「Zoom」を使い、世田谷区内の特別養護老人ホーム、グループホーム等を紹介する動画をとおして、各施設の特色、勤務条件などについて知ることができます。

また、施設担当者から直接話を聞いて、その場で質問ができ、疑問も解消できます。

さらにアンケートにご回答いただければ、雇用保険求職活動の実績にもなります。

ぜひ、この機会に施設の雰囲気を感じてみませんか！

日時 令和4年6月15日（水）午前9時20分～正午

内容 「Zoom」を使い、各施設の紹介動画上映と質疑応答など
（1施設あたり30分）

参加費 無料

定員 40名（先着順）

申込期間 令和4年4月15日（金）～

令和4年6月13日（月）午後5時まで

申込方法 研修センターホームページよりお申込みください。

Zoomでの参加が難しい方は、研修センターまでご相談ください。



※いただいた個人情報は、この事業に関する業務以外で使用いたしません。

※バス見学会ではありませんので、施設への訪問はいたしません。

※スケジュールは、裏面をご確認ください。



共催 ハローワーク渋谷
人材確保・就職支援コーナー

問合せ・申込み先

世田谷区福祉人材育成・研修センター

電話：03-6379-4280

URL <https://www.setagaya-jinzai.jp/event/>



当日の紹介施設

時間	内 容
9:00	受付開始
9:20	オリエンテーション
9:30	①ラペニ子玉川(特養)
10:00	②フォーライフ桃郷(特養)
10:30	休 憩(10分)
10:40	③博水の郷(特養)
11:10	④優づくり村 ※1 (グループホーム・小多機・看多機)
11:40	事務連絡
12:00	終 了

施設の所在地



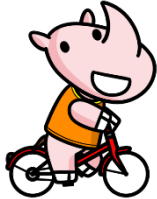
※1小多機:小規模多機能型介護施設 看多機:看護小規模多機能型介護施設

※2表の①~④の施設の所在地は、地図上の①~④の数字で表しています。

【会場参加の場合の注意事項】

- ・マスクを着用してご参加ください。
- ・体調不良の場合は、来場をお控えください。
- ・受付時に検温をいたします。発熱が認められる場合は、参加をご遠慮いただきます。

★自転車でお越しの方
世田谷区立保健医療福祉総合プラザ
駐輪場をご利用ください。



会場

世田谷区福祉人材育成・研修センター
世田谷区松原6-37-10
世田谷区立保健医療福祉総合プラザ1階

